



Rastittakaa haluttu vaihtoehto !!

Ostaja: _____

___ puolikas possu (n.45 kg)

Haku pvm. _____

___ possun TAKA-neljännes (n. 30 kg)

___ possun ETU-neljännes (n.20 kg)

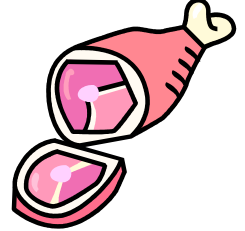
TAKANELJÄNNES

KINKKU SUOLATAANKO? Kyllä _____ Ei _____

___ Perinteinen luulla ja potkalla, kokonainen kinkku n.9-14kg

___ Juhlakinkku potkalla, verkossa (luu sisältä poistettu), n.6-9kg

___ Täysin luuton kinkku, verkossa, n.4-7kg



SELKÄ

___ Kyljyksiksi (n.5kg)

___ Fileiksi (n.3-4kg)

___ Unifileeksi (rasva päällä, n.4kg) Suolataanko? Kyllä _____ Ei _____



KYLKI

___ Kokonaisena (n.5kg)

___ Kokonaisena, luuton ja nahaton

___ Uunipaloiksi, luuttomia paloja

___ Siivuiksi (kastikeliha/"läskisoosisiivu")

___ Palvikyljeksi, luuton kylki jätetään palvattavaksi (valmis n. viikon päästä)

___ Kylkilihoista tehdään jauhelihaa

ETUNELJÄNNES

ETUSELKÄ

___ Luullisiksi uunipaloiksi (n.4kg)

___ Talouskyljyksiksi (n.3kg)

___ Kassler (luuton kasslerpaisti, n.2-3kg)



LAPA

___ Luullisiksi uunipaloiksi (n.4kg)

___ Luuton verkkorulla. Suolataanko? Kyllä _____ ; Ei _____

JAUHETAANKO LOPUSTA JAUHELIIHAA ? Kyllä _____ ; Ei _____

LISÄTÄÄNKÖ NAUTAA 50%? (NAUTA-SIKA) Kyllä _____ ; Ei _____

HALUTAANKO SORKAT MUKAAN ? Kyllä _____ ; Ei _____

HALUTAANKO LUUT MUKAAN ? Kyllä _____ ; Ei _____

HALUTAANKO NAHKA MUKAAN ? Kyllä _____ ; Ei _____

