



Rastittakaa haluttu vaihtoehto !!

Ostaja: \_\_\_\_\_

\_\_\_ puolikas possu (n.45 kg)

Haku pvm. \_\_\_\_\_

\_\_\_ possun TAKA-neljännes (n. 30 kg)

\_\_\_ possun ETU-neljännes (n.20 kg)

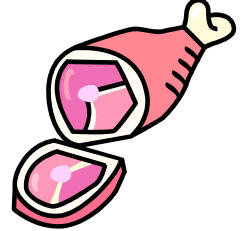
TAKANELJÄNNES

KINKKU SUOLATAANKO? Kyllä \_\_\_ Ei \_\_\_

\_\_\_ Perinteinen luulla ja potkalla, kokonainen kinkku n.9-14kg

\_\_\_ Juhlakinkku potkalla, verkossa (luu sisältä poistettu), n.6-9kg

\_\_\_ Täysin luuton kinkku, verkossa, n.4-7kg

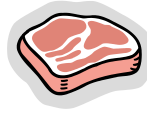


SELKÄ

\_\_\_ Kyljyksiksi (n.5kg)

\_\_\_ Fileiksi (n.3-4kg)

\_\_\_ Unifileeksi (rasva päällä, n.4kg) Suolataanko? Kyllä \_\_\_ Ei \_\_\_



KYLKI

\_\_\_ Kokonaisena (n.5kg)

\_\_\_ Kokonaisena, luuton ja nahaton

\_\_\_ Uunipaloiksi, luuttomia paloja

\_\_\_ Siivuiksi (kastikeliha/"läskisoosisiivu")

\_\_\_ Palvikyljeksi, luuton kylki jätetään palvattavaksi (valmis n. viikon päästä)

\_\_\_ Kylkilihoista tehdään jauhelihaa

ETUNELJÄNNES

ETUSELKÄ

\_\_\_ Luullisiksi uunipaloiksi (n.4kg)

\_\_\_ Talouskyljyksiksi (n.3kg)

\_\_\_ Kassler (luuton kasslerpaisti, n.2-3kg)



LAPA

\_\_\_ Luullisiksi uunipaloiksi (n.4kg)

\_\_\_ Luuton verkkorulla. Suolataanko? Kyllä \_\_\_ ; Ei \_\_\_

JAUHETAANKO LOPUSTA JAUHELIIHAA ? Kyllä \_\_\_\_\_ ; Ei \_\_\_\_\_

LISÄTÄÄNKÖ NAUTAA 50%? (NAUTA-SIKA) Kyllä \_\_\_\_\_ ; Ei \_\_\_\_\_

HALUTAANKO SORKAT MUKAAN ? Kyllä \_\_\_\_\_ ; Ei \_\_\_\_\_

HALUTAANKO LUUT MUKAAN ? Kyllä \_\_\_\_\_ ; Ei \_\_\_\_\_

HALUTAANKO NAHKA MUKAAN ? Kyllä \_\_\_\_\_ ; Ei \_\_\_\_\_

